

Размер выключателя: 50*34*10 мм
Размер рамки: 62*45*4 мм

CE SELV Built-in Filter IP33

Краткие сведения

Сенсорный выключатель Модель: ML-TS-MIR

Напряжение питания: 12 В
Выходное напряжение: 12 В
Макс. нагрузка: 65 Вт

Для зеркал, стекол и скрытой установки за пластиковыми панелями толщиной до 10 мм
Включение/выключение и диммирование от 1% до 100%
Включение/выключение, белый/синий свет

Особенности продукта

- Пластиковый корпус (АБС)
- Мгновенный отклик, < 0,5 с
- Встроенный фильтр, тихая работа
- Светодиодный индикатор (белый – ВКЛ, синий – Выкл)
- Плавная регулировка яркости (диммирование) от 1 % до 100 % (при длительном нажатии)
- Широкий диапазон напряжения питания, адаптация к колебаниям напряжения питания
- Простая установка и подключение
- Совместим с блоками питания MAKSILED

Функции

- Выключатель с функцией включения/выключения, активируемый прикосновением
- Предназначен для светодиодных ламп зеркальной подсветки 12 В пост. тока
- Белый индикатор: ВКЛ
- Синий индикатор: Выкл
- Время отклика: < 0,5 с

ОСНОВНЫЕ ЭЛЕКТРИЧЕСКИЕ ПАРАМЕТРЫ

Входное и выходное напряжение

Напряжение питания	12 В пост. тока
*Допустимый диапазон	6-13 В пост. тока
Выходное напряжение	12 В пост. тока
Макс. нагрузка	65 Вт

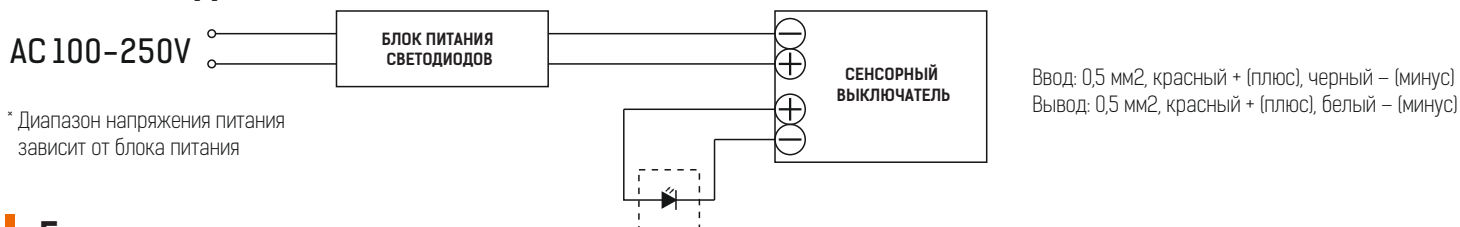
Условия эксплуатации

Рабочая температура	-25°C~50°C
Отн. влажность (рабочая)	20~98%
Температура хранения	-40°C~50°C
Отн. влажность (хранение)	10~98%

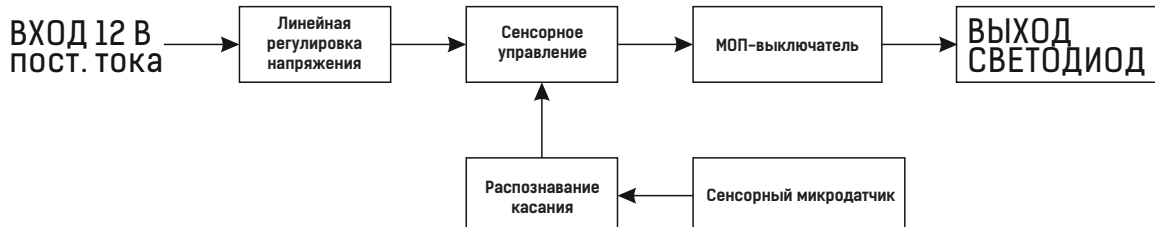
Информация по упаковке

Упаковка	Пакет из пузырчатой пленки
Масса нетто изделия	22 г

Схема подключения



Блок-схема



* При круглосуточной эксплуатации срок гарантии сокращается в 2 раза.

Все сведения представлены только в справочных целях, возможны изменения без предварительного уведомления.